



Communauté de Communes du Pays Orne Moselle Zones d'accélération des énergies renouvelables

10 novembre 2023

En 2022, la CCPOM a entrepris l'élaboration de son **schéma directeur des énergies renouvelables et de récupération**, confié au bureau d'études AXENNE.

Se déroule en 3 phases :

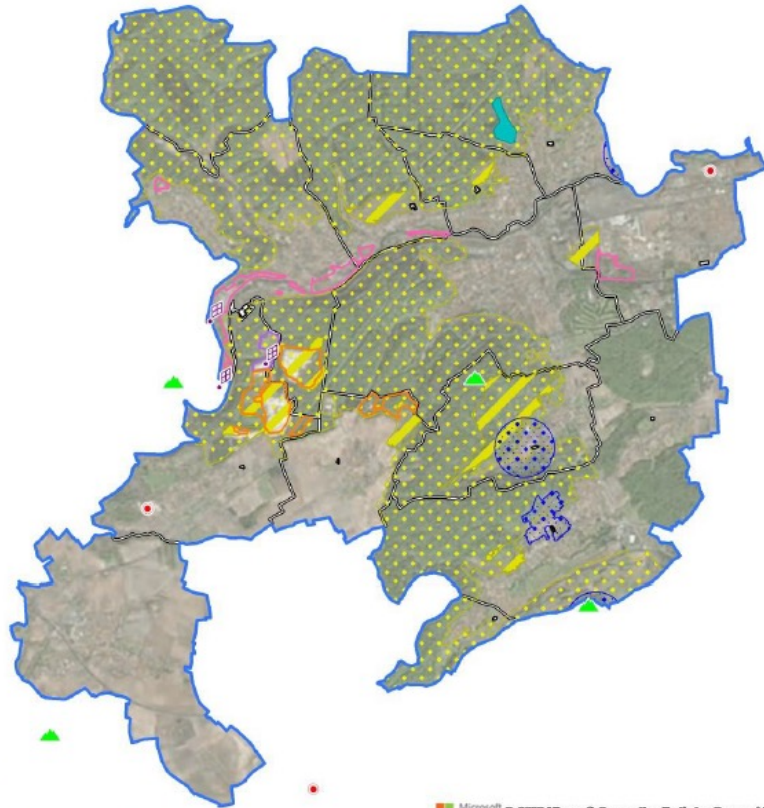
- Diagnostic du territoire et identification des potentiels (terminé en juin 2023)
- Proposition de scénarios pour le développement des énergies renouvelables sur le territoire (en cours)
- Elaboration d'un programme d'action

Photovoltaïque (centrales au sol)



CENTRALES AU SOL: SITES POTENTIELS

- Projet en cours
- Sites potentiels**
 - Carrière
 - Friche
 - ISDND
 - Cimetière
- Patrimoine culturel**
 - Périmètre de protection d'un monument historique
- Sites remarquables**
 - Château
 - Crête
 - Sommet
- Protections environnementales**
 - ZNIEFF de type 1
 - ZNIEFF de type 2
 - Sites du Conservatoire des Espaces Naturels
- Territoire**
 - Poste source



Sources: IGN (BDTopo), AGURAM, Atlas des patrimoines, RTE, Axenne

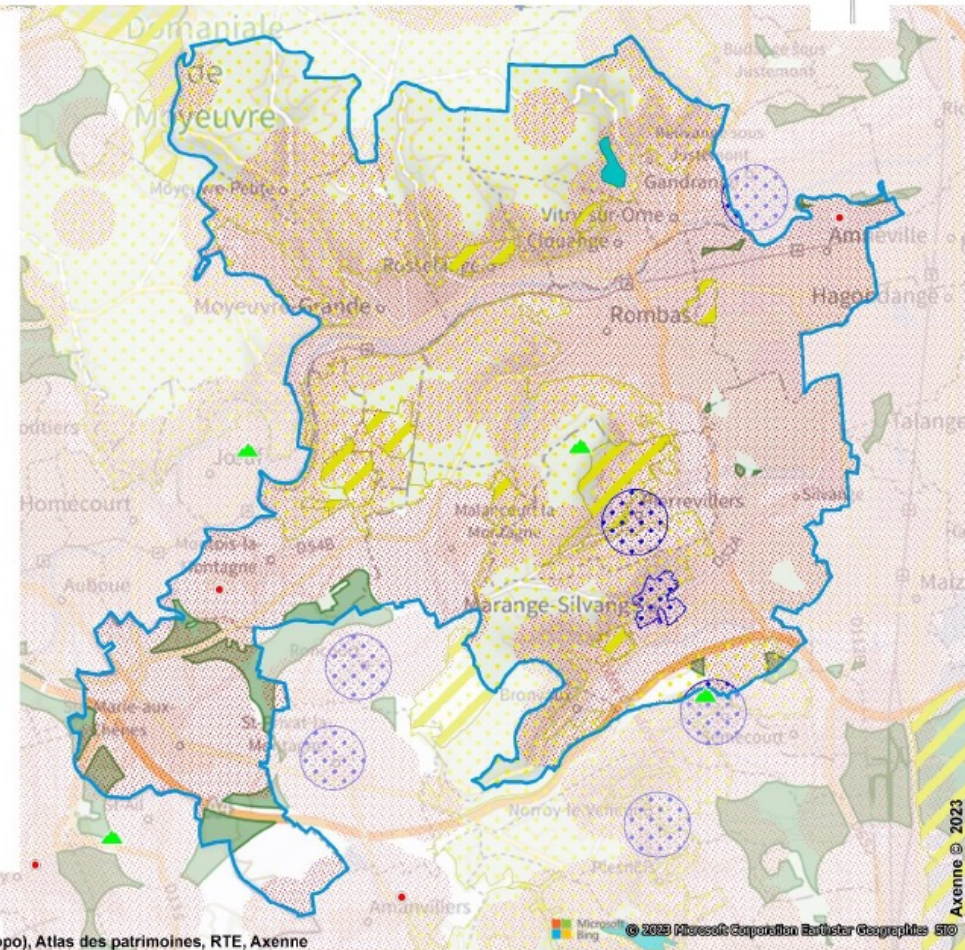
Microsoft Bing © 2023 Microsoft Corporation Redster Geographic SIA

Eolien



PARCS EOLIENS: SITES POTENTIELS

- Projet de zones favorables au développement de l'éolien (ZFDE) - Concertation en cours
- Patrimoine culturel**
 - Périmètre de protection d'un monume historique
- Sites remarquables**
 - Château
 - Crête
 - Sommet
- Habitations**
 - Zone tampon de 500 m autour des habitations
- Protections environnementales**
 - ZNIEFF de type 1
 - ZNIEFF de type 2
 - Sites du Conservatoire des Espaces Naturels
- Poste source**
 - Poste source



Sources: IGN (BDTopo), Atlas des patrimoines, RTE, Axenne

Microsoft Bing © 2023 Microsoft Corporation Redster Geographic SIA

Création d'une SPL regroupant la CCPOM et 10 de ses communes membres.

Elle aura pour vocation :

- **L'implantation de bornes de recharge pour les véhicules électriques**
- **L'accompagnement des communes en ingénierie pour la réalisation de projets d'énergies renouvelables**
- **Mutualisation de moyens avec les ELD du territoire pour la réalisation des projets.**
- **Mise en œuvre du programme SARE (accompagnement à la rénovation énergétique)**

1^{ère} réunion de travail :

- 17 octobre :

- présentation de la démarche et coordination
- Présentation de la plateforme en ligne
- Discussion sur l'organisation de la Concertation locale

Communication des résultats du diagnostic du territoire (Schéma directeur des énergies renouvelables)

Saisine du Conseil de développement de la CCPOM :

- Appui des communes à la concertation locale en tant que représentant de la société civile.

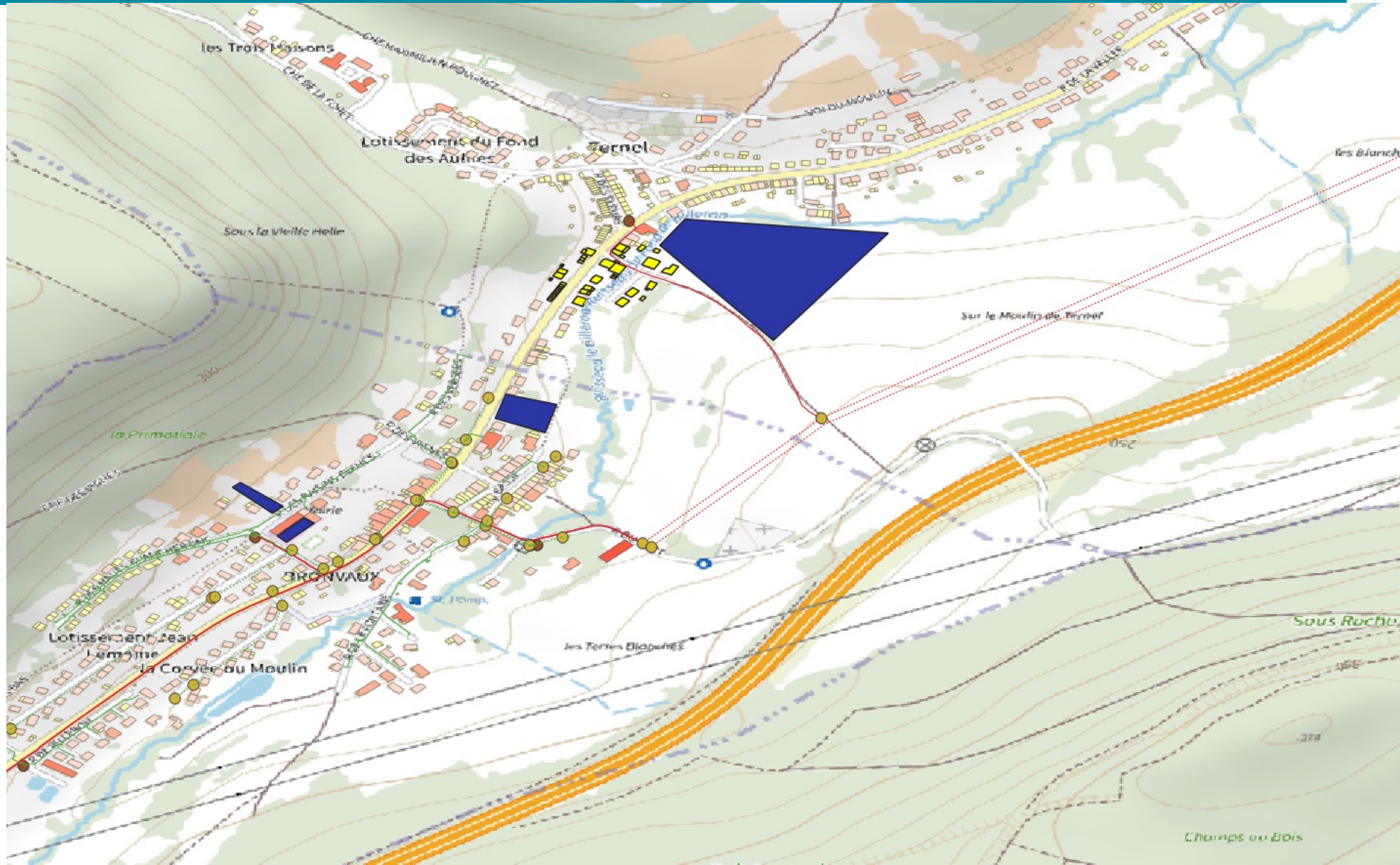
Création d'un outil d'aide à la décision en vue de définir les zones d'accélération pour l'implantation d'installation d'EnR

- Portail Cartographique EnR
- Cartographie des GRD
 - Poste HTA/BT
 - Réseaux BT

Zones d'accélération des énergies renouvelables



Zones d'accélération des énergies renouvelables



Zones d'accélération des énergies renouvelables

